



1162

CE-märkning enligt  
EN 671-1:2001  
överensstämmande med  
Byggproduktdirektivet  
89/106/EEC

Certifieringsorgan



DNV Certification AB



STAFS 1995:10

SWEDCERT

Typgodkännandebevis  
0013

## Allmän beskrivning, standardutförande.

**btk** brandpostskåp typ 4SEI60 med centrumslangrulle för montage infällt i vägg med brandklass EI60.

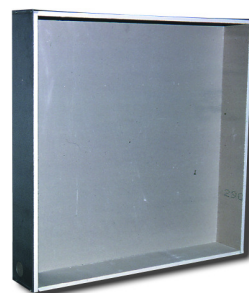
Med skåpet följer en extra insatslåda av aluzinkplåt försedd med isolering för att inte bryta väggkonstruktionens brandklass.

**btk** typ 4EI60 är CE-märkt enligt EN 671-1:2001 och i överensstämmelse med Byggproduktdirektivet 89/106/EEC.

**btk** brandisolerade skåp får monteras i brandcells begränsade väggar där krav på högst brandteknisk klass EI60 råder. Detta under förutsättning att skåpets framsida vetter mot utrymme med låg brandbelastning t.ex. trapphus, korridorer etc.

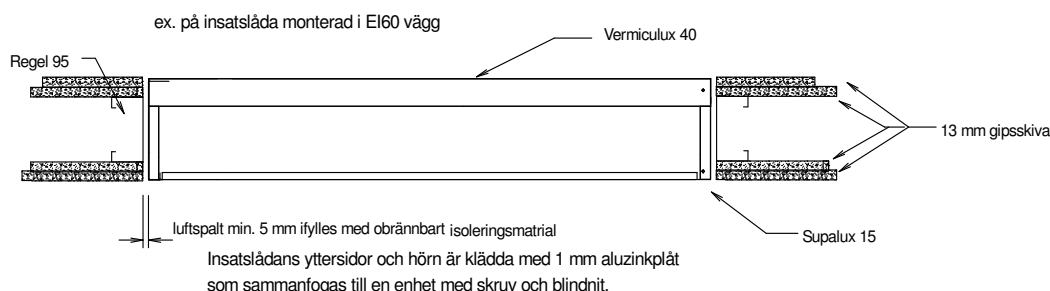
**btk** typ 4 levereras med skåp och ram i en enhet och är direkt klar för det infällda montaget. Medföljande monteringsanvisning gör installationen enkel. Dörren har en kombinerad rullbroms och avlastningshjul vilket säkerställer funktionen även vid dagligt bruk som ex. spolning och rengöringsarbeten.

**btk** typ 4 kan även levereras med automatisk ventilöppning.

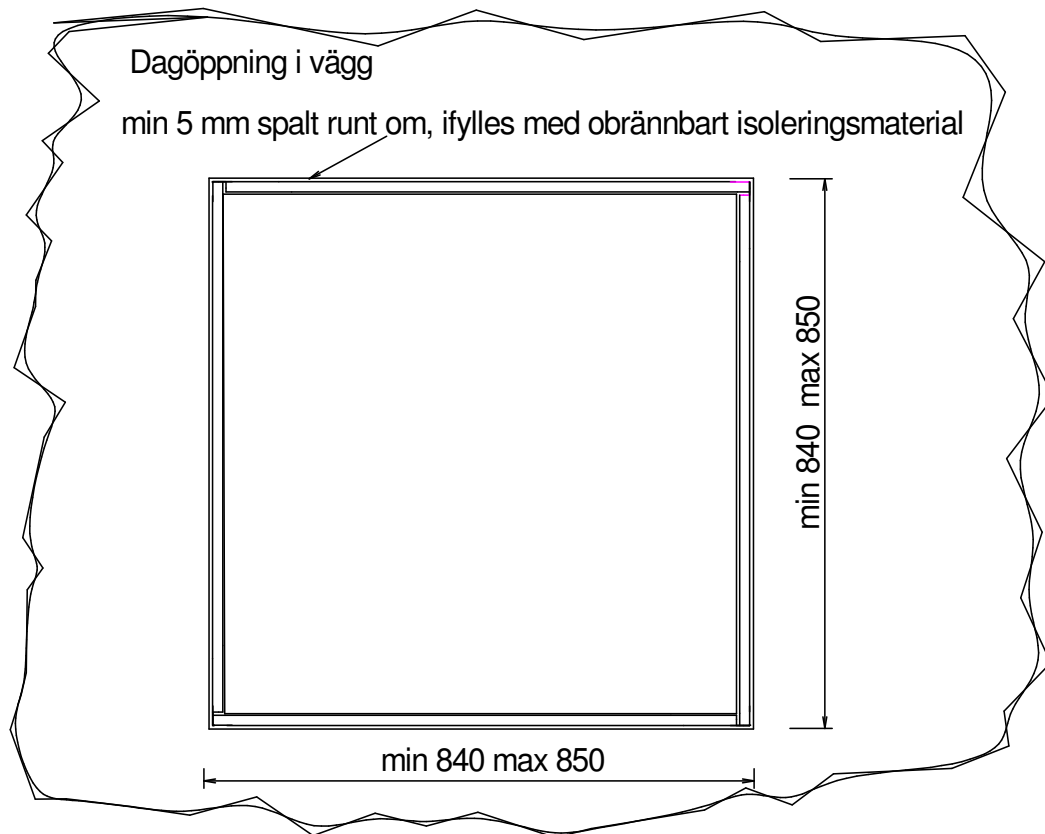


Insatslåda av aluzinkplåt täcker skåpets inbygg-nadsdel. Isolerad med Supalux och Vermiculux.

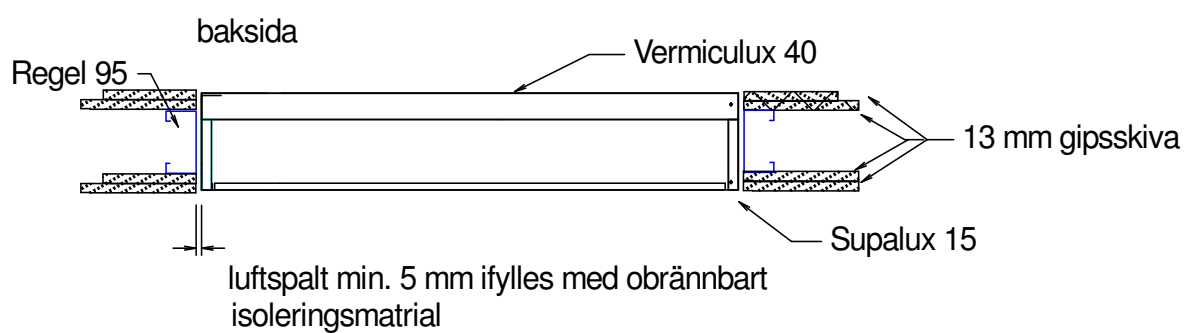
typ	Slang lgd / dim	Dim. skåp b x h x inb.djup	RSK nr:
4SEI60/150	25m/20	830 x 830 x 150	422 72 78
4SEI60/150	30m/20	830 x 830 x 150	422 72 79



Dimstrålröret till samtliga brandposter är försett med anslutning för provtryckning.



Insatslåda fästes i regelverket runt om med skruv cc 200.



Insatslådans ytersidor och hörn är klädda med 1 mm aluzinkplåt som sammanfogas till en enhet med skruv och blindnit.